

KRÁLOVSKÁ SNÍDANĚ

3minutová ranní maska s PENTAVITIN® (72 hodin hydratace)

(s avokádovým olejem, extrakty z mateří kašičky, rakytníku a esenciálními oleji ze šalvěje a grepu)

• Přírodní produkt • Dermatologicky testováno

FILOZOFIE FIRMY: PŘÍRODA JE DOKONALÁ, PROTO SE JÍ INSPIRUJEME

PRO KOHO JE PRODUKT PRIMÁRNĚ URČEN

Tato lehoučká emulze tvořená kapalnými krystaly s významným obsahem látek, které pokožku hloubkově hydratují a zabraňují tak jejímu stárnutí, je určena pro všechny typy pleti.

KŮŽE je orgán, který je v neustálém kontaktu s vnějším prostředím. Ve velkých městech je každodenně vystavována nežádoucím vlivům a nečistotám. **POKOŽKA** je ta část vašeho těla, která komunikuje s vnějším prostředím a prezentuje Vás a Váš půvab. Všechno, co se dostane do styku s pokožkou a je menší než póry, proniká dovnitř pokožky. Navíc je celý den stejně jako náš organismus zatěžována smogem, výfukovými plyny a elektronickým smogem. Těto zátěže pro pokožku i pro celý organismus se můžeme zbavit – právě používáním našich přípravků. Odstraníme zátěž pokožky, uzdravení přijde následně.

Plet je tvořena třemi vrstvami: epidermis, dermis a vrstvy podkoží. Každá z těchto vrstev ovlivňuje celkový vzhled kůže a každá z těchto vrstev se s věkem mění. Stárnutí kůže začíná přibližně po 25. roku věku, kdy je potřeba jí začít vyživovat. **Epidermis** neboli pokožka je tvořena několika vrstvami dlaždicové epitelové tkáně. Buněčná obnova této části se s věkem zpomaluje a zároveň se snižuje i tvorba lipidů na povrchu pokožky, což zvyšuje náchylnost k dehydrataci a zhrubnutí. **Pokožka** se hůře hojí a snižuje se přirozená ochrana proti infekcím. **Dermis**, jinak také škůra, dodává pleti pevnost. Věkem a vlivem vnějšího prostředí dochází k úbytku kolagenu a elastinu, což vede k narušení stavební struktury pleti. V důsledku se toto oslabení projeví ztrátou elasticity a pevnosti.

Ve vrstvách podkoží se s věkem nejvýrazněji mění velikost tukových buněk. Ubývající syntéza tukových buněk je příčinou povislých kontur obličeje, hlubokých nosoretčních rýh a povadlé pleti na čelistích. Stres a životní prostředí tento proces urychlují. V oblasti obličeje tukové buňky neplní roli zásobárny energie, ale jsou to tzv. strukturální lipidy, čili výrazně ovlivňují pevnost pokožky.

LABORATOŘE A VÝZKUM

Používané metody šetrné extrakce za studena zachovávají ideální koncentraci každé aktivní složky. Mnoholetému vývoji vděčíme za dnešní podobu krému.

Na všechny naše produkty dohlíží zkušební odborníci a konzultanti: Prof. Dr. Ing. Anton Fojtík, CSc., Faculty of Biomedical Engineering (biomedicínské aplikace, otec nanotechnologie v České republice od r. 1986, zaměřuje se na chytré nanostruktury a jejich biomedicínské aplikace) a tým jeho zkušených spolupracovníků a výzkumníků.

Idea této pleťové masky se na přelomu 19. a 20. stol. zrodila v hlavě Vincence Petkeho, magistra brněnské lékárny U Zlaté koruny. Pravděpodobně byla vytvořena pro jakousi ruskou šlechtičku. Složení jsme upravili podle potřeb pleti současných žen. Za opis receptury a devíti dalších zaplatil v roce 1921 lékárník posluhovače Marii Jesenské 5 Kčs.

VÝSLEDKY: Jak prokázala studie, PENTAVITIN® redukuje symptomy dehydratace, posiluje ochranné funkce kožní bariéry a zvyšuje elasticitu pleti. Pozitivní účinky hydratace přetrvávají až 72 hodin. Již po dvou týdnech pravidelné péče dochází ke změně vzhledu pleti, nepříjemné pocity suchosti mizí. Masku stačí nechat působit pouhé 3 minuty.

UPOZORNĚNÍ: Královská snídaně může u velmi citlivé pleti způsobit mírné prokrvení a tím i začervenání a štípání kůže. Jedná se pouze o účinek vysokého obsahu aktivních látek. Po umytí tento efekt odeznívá.

Vyrábíme z ingrediencí nejvyšší možné kvality. Může se stát, že příroda „nepojede dle plánu“ a rostlina se neurodí v požadované kvalitě. Kdyby se tak stalo, produkt se toho roku nebude vyrábět.

ÚČINNÉ SLOŽKY:

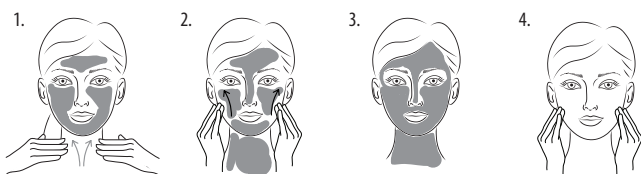
SLOŽKA	VYUŽITÍ	SLOŽENÍ
Pentavitin® (Saccharide Isomerate)	Tato látka napodobuje přirozený ochranný film svrchních vrstev epidermis, čímž zabraňuje dehydrataci. Pleť je hloubkově hydratována až 72 hodin. Posiluje kožní bariéru a zlepšuje vzhled pleti.	Vzniká isomerací cukerných molekul D-glukóz. Obsahuje pět základních sacharidů - glukózu, fruktózu, galaktózu, manózu, psíkózu a jejich variací.
Rakytníkový extrakt (Hippophae Rhamnoides Fruit Extract)	Získávaný šetrnou CO2 extrakcí si zachovává důležité vlastnosti a obsažené látky. Poskytuje přirozenou ochranu proti slunečnímu záření a zachytává volné radikály. Urychluje hojení jizev včetně akné. Poskytuje ochranu před nepříznivými vlivy, pomáhá zklidňovat porušenou pokožku, tonizuje, hydratuje ji a má vysoký antioxidační potenciál.	Vitamíny, karotenoidy, flavonoidy, fytoosteroly, ovocné kyseliny, cukry. Dále je obsažen také xanthofyl, paeonin, physalin, manit, glycerol, voda.
Mateří kašička (Royal Jelly)	Patří mezi nejdokonalejší výživu tkání a pokožky. Díky nukleovým kyselinám podporuje schopnost okamžité buněčné regenerace. Urychluje hojení ran a zlepšuje její kvalitu. Její unikátní složení se nepodařilo zcela napodobit v žádné laboratoři. Včelí královna je díky tomuto séru mnohem větší a žije několikrát déle než včelí dělnice.	Skládá se přibližně ze 60 složek. Vitamíny B1, B2, B3, B5, B6, B7, B8, B12, C, H, E, 18 aminokyselin. Minerální látky vápník, draslík, hořčík, měď, fosfor, železo, mangan, zinek, kobalt, síra, křemík. Stopové prvky, flavonoidy, terpeny, steroly a mnoho dalších.
Avokádový olej (Persea Gratissima Oil)	Účinně obnovuje elasticitu pokožky, zvláčňuje a vyhlazuje ji, vyživuje a hydratuje. Podporuje obnovu a regeneraci buněk. Má silné antioxidační vlastnosti, chrání buňky pokožky před škodlivým účinkem volných radikálů. Chrání pleť před vysoušením či omrzlinami. Neucpává póry, vhodná i pro mastnější pokožku.	Vysoký obsah omega-3-mastných kyselin a mono nenasycených mastných kyselin (zejména kyselina olejová). Vitamíny C, B, E. Steroly. Zdroje minerálů draslíku, hořčíku a fosforu.
Esenciální olej ze šalvěje muškátové a grepová silice (Salvia Sclarea Oil, Citrus Grandis Peel Oil)	Mají tonizační a adstringentní účinky, dokážou pleť po ránu znatelně osvěžit. Šalvěj muškátová (Salvia sclarea) se používá při ošetřování kůže a je zdrojem tzv. muškátového oleje. Její éterický olej má stimulační účinky na centrální nervový systém, při vyšších dávkách působí euforicky.	Monoterpeny, diterpeny, seskviterpeny, linalol, α-terpinol, geraniol, myrcene, Vitamin E.
Vitamin E (Tocopherol)	Chrání buňky před stresem a negativními účinky volných radikálů. Je to velice důležitý antioxidant pro naše tělo. Propůjčuje pokožce mladší vzhled a urychluje její regeneraci. Vitamin E je nejdůležitější antioxidant v těle. Má také pozitivní účinky na tvorbu pohlavních buněk, zvyšuje plodnost a podporuje činnost nervového systému. Podobně jako cholesterol stabilizuje membránové struktury, ovlivňuje propustnost membrány pro malé molekuly. Zpomaluje stárnutí.	Rostlinná směs α, β, γ, δ – tokoferolů.

KVALITA:

- Pečlivý výběr vhodných oblastí pro pěstování a selekce nevhodnější části rostliny ke zpracování zvyšuje kvalitu produktů.
- Přesné načasování sklizně pomáhá zachovávat vyvážený obsah aktivních látek v rostlině.
- Šetrná extrakce za studena garantuje ideální koncentraci každé aktivní složky.

APLIKACE:

- Každé ráno hned po probuzení naneste prsty na ještě neumytou pleť (obličej, krk, dekolt).
- Nechte působit 3 minuty a smyjte teplou vodou. Odhadovaná gramáž pro jednu aplikaci je 1 g.



1. Naneseme na ještě nevyčištěnou a neumytou pleť.
2. Jemně vmasírujeme na obličej a dekolt.
3. Necháme působit 3 minuty.
4. Opláchneme vodou.

INGREDIENTS:

Aqua (demineralizovaná voda)	Persea Gratissima Oil (olej z dužiny avokáda)	Polyglyceryl-10-Laurate (jemná čistící složka přírodního původu)	Cetyl Alcohol (vosk a regulátor viskozity)
Propanediol (hydratační látka z kukuřice)	Sorbitan Olivat, Cetearyl Olivat (emulgátory na přírodní bázi pocházející z olivového oleje)	Hippophae Rhamnoides Fruit Extract (olej z plodů rakytníku řešetlákového)	Royal Jelly (mateří kašička)
Glyceryl Stearate (vosk a regulátor viskozity)	Saccharide Isomerate (PENTAVITIN®)	Caprylyl Glycol (podporuje konzervační systém)	Alcohol (přírodní rozpouštědlo účinných látek)
Tocopherol (Vitamin E - antioxidant)	Sodium Levulinate, Sodium Anisate (sodné soli organických kyselin s bakteriostatickou funkcí - chrání produkt před znehodnocením)	Xanthan Gum (přírodní regulátor viskozity)	Sodium Phytate (látka přírodního původu - váže ionty kovů do sloučenin)
Sodium Benzoate, Potassium Sorbate (konzervant pro potravinářství a certifikovanou přírodní a bio kosmetiku)	Citrus Grandis Peel Oil (gřepová silice)	Salvia Sclarea Oil (esenciální olej ze šalvěje muškátové)	Limonene, Linalool (pochází z esenciálních olejů).
Sodium Citrate (kyselina citronová, úprava pH)	Isoamyl Laurate (přírodní olejová složka)	Glycerin (surovina rostlinného původu - hydratuje pokožku)	Citric Acid (úprava pH)

SUROVINY

Havlíkova přírodní apotéka vyvíjí pouze z přírodních surovin. Použité byliny, rostliny a jejich extrakty pocházejí od místních i zahraničních pěstitelů, kteří stejně jako my milují a respektují přírodu a její sílu.

PŘÍRODA v sobě ukrývá obrovskou léčivou moc a sílu. Příkladem je křehký výhonek bylinky prorážející tvrdou půdu. Pokud chceme vyzkoušet léčivou sílu rostlinky, musíme jí projevovat lásku a ona nám to vrátí v podobě krásy a zdraví. Neničme bylinky chemikáliemi, jejich moc se tak ztrácí. Rostlinky jsou jako ženy, křehké a zároveň silné. Vnímají vše.

Skladování: na suchém a tmavém místě při teplotě 5-25 °C.

Šarže - Spotřebujte nejlépe do (měsíc - rok): viz obal

Výrobce: Havlíkova přírodní apotéka, s. r. o., Pod Brentovou 617/9, 150 00 Praha 5.

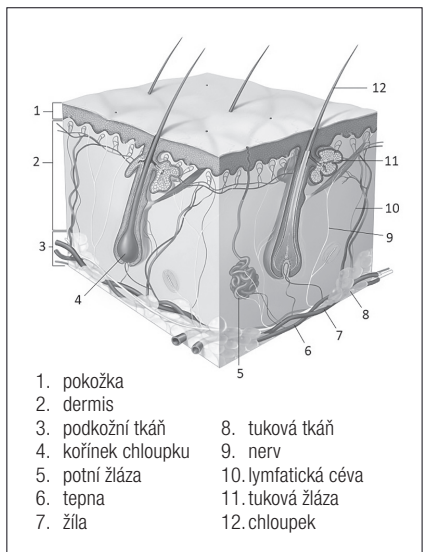
Novinky z Havlíkovy přírodní apotéky najdete také na **Facebooku**. V případě dotazů nás kontaktujte na e-mailu: info@havlikovaapoteka.cz, web: www.havlikovaapoteka.cz.

RECEPTURY PROVĚŘENÉ ČASEM.

HAVLÍK

APOTEKA
herb. 1928

CPK
bio



ROYAL BREAKFAST

PENTAVITIN® 3-Minute Morning Mask for 72-Hour Hydration Deep Moisturizing Cleansing Mask

Containing avocado oil, royal jelly extract, sea buckthorn extract, sage and grapefruit essential oils

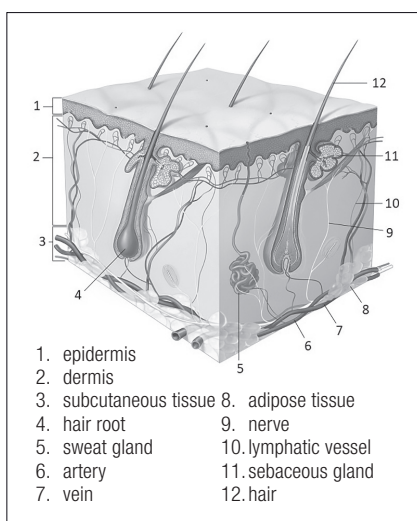
• Natural Product • Dermatologically Tested • Light and easy absorbing emulsion is suitable for all skin types.
OUR PHILOSOPHY: NATURE IS PERFECT AND WE ARE INSPIRED BY IT.

FOR WHOM THE PRODUCT IS PRIMARILY INTENDED

Women who want to delay the appearance of any signs of aging. Light emulsion containing liquid crystal with high level of active substances can guarantee true in-depth hydration and proper nourishment of all skin types.

THE SKIN is an organ that is in constant contact with the external environment. In large cities, it is exposed to adverse influences and impurities daily. SKIN is the part of your body that communicates with the external environment and presents you and your charm. Anything that comes in contact with the skin and is smaller than the pores penetrates inside the body. In addition, your skin, as well as the whole organism, is exposed to smog, exhaust gases, and electronic smog throughout the day. We can get rid of this burden for the skin and for the whole organism - just by using our products. We remove the burden on the skin, healing comes afterward.

SKIN: The skin is made up of three layers: the epidermis, the dermis, and the subcutaneous layer. Each of these layers affects the overall appearance of the skin and each of these layers changes with age. Skin aging begins after about the age of 25 from then on it is necessary to start nourishing it. **The epidermis**, or skin, is made up of several layers of squamous epithelial tissue. The cell renewal of this part slows down with age and at the same time the formation of lipids on the surface of the skin decreases, which increases the susceptibility to dehydration and thickening. The skin heals harder and the natural protection against infections is reduced. **The dermis** gives the skin strength. With age and the influence of the external environment, there is a loss of collagen and elastin, which leads to disruption of the skin's structure. As a result, this weakening results in the loss of elasticity and strength. With advancing age, blood circulation also decreases, which significantly reduces the nutrition of the epidermis. In the layers of the subcutaneous tissue, the size of fat cells changes most markedly with age. Decreasing fat cell synthesis is the cause of sagging facial contours, deep lines, and sagging skin on the jawline. Stress and the environment speed up this process. In the facial area, fat cells do not play the role of energy storage, but they are so-called structural lipids, ie they significantly affect the firmness of the skin.



LABORATORIES AND RESEARCH

All our products are supervised by experienced authorities and consultants: Prof. Dr. Ing. Anton Fojtik, CSc., Faculty of Biomedical Engineering (biomedical applications, father of nanotechnology in the Czech Republic since 1986, focuses on smart nanostructures and their biomedical applications) and his team of experienced colleagues and researchers.

The idea of this face mask was born in the mind of Vincenc Petke, the pharmacist of The Golden Crown pharmacy in Brno, at the turn of the 19th and 20th centuries. The original mask was probably designated for a Russian noblewoman. We adjusted its composition meeting the needs of the complexion of a modern woman. In 1921 the pharmacist Karel Havlík gained the copy of the mask recipe together with other nine recipes buying them from Maria Jesenská's maid for the price of 5 Kčs.

PROVEN RESULTS OF THE STUDY: PENTAVITIN® reduces dehydration, enhances protective functions of skin barrier and increases the complexion elasticity. It ensures instant deep hydration and generates a moisture reservoir that lasts for 72 hours. Considerable results will be visible already in 2 weeks. You will have smooth and soft skin.

NOTICE

- We make our product from the highest quality ingredients. If something happens and nature decides to change its plans – some of the herbs do not reach the required quality – we will relinquish the production of this product in a particular year.
- Skin Royal Breakfast for Complexion Mask applied to a sensitive skin can slightly increase the blood circulation of the skin surface. Skin redness, soft burning and itching present a momentary reaction to large amount of active substances. All these effects will disappear after washing and cleansing the skin.

ACTIVE INGREDIENTS:

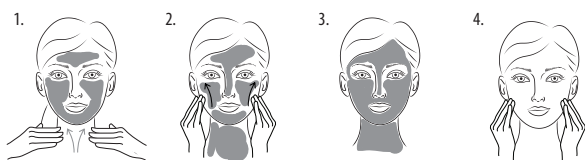
INGREDIENT	EFFECTS	CONTENT
Pentavitin® (Saccharide Isomerate)	This ingredient imitates natural protective film of outer layers of the epidermis thus preventing dehydration. The skin is moisturized in-depth up to 72 hours. It strengthens the skin barrier and improves the skin look.	The pentavitin is obtained by isomerization of sugar molecules of D-glucose. It contains five basic carbohydrates - glucose, fructose, galactose, mannose, allulose and their variations.
Sea buckthorn extract (Hippophae Rhamnoides Fruit Extract)	It provides natural protection from sunlight and absorbs free radicals. It speeds up soothing scars including acne. It provides protection from harmful effects, helps soothing damaged skin, has a toning and moisturising effect, and has a high antioxidant potential. It has really low rate of comedogenicity (1).	It is rich in phytosterols, carotenoids - Vitamin A, alkanols and tocopherols - Vitamin E. An important constituent is carotenoids. Unsaturated and saturated fatty acids (palmitoleic acid). Sea buckthorn oil is stabilized by rosemary oil.
Royal jelly (Royal Jelly)	It is one of the most effective nutriment for tissues and skin. Thanks to nucleic acids it supports the capability to regenerate cells immediately. It speeds up wound healing by enhancing the quality of healing process. Its unique composition has not been fully reproduced in any laboratory. This serum makes a queen bee much more bigger than a worker bee and helps her to live much more longer.	It consists of about 60 substances. Vitamins B1, B2, B3, B5, B6, B7, B8, B12, C, H, E. 18 amino acids. Minerals: calcium, potassium, magnesium, copper, phosphorus, iron, manganese, zinc, cobalt, sulphur, silicon. Trace elements, flavonoids, terpenes, sterols and many others.
Avocado oil (Persea Gratissima Oil)	It effectively restores skin elasticity while smoothing, softening, nourishing and hydrating it. Avocado oil helps cell repair and regeneration, possesses strong antioxidant qualities and protects skin cells against the harmful effects of free radicals. The natural UV protection factor 3-4. It protects the skin against drying and frostbites, does not clog up pores and it is suitable for oily skin as well.	High content of omega-3 fatty acids and monounsaturated fatty acids (especially oleic acid). Vitamins, A, D, E, K. Sterols. The source of minerals potassium, phosphorus and calcium.
Salvia and grapefruit essential oils (Salvia Sclarea Oil, Citrus Grandis Peel Oil)	The oil has a toning, astringent and antiseptic effects, it refreshes the skin in the morning. Clary sage (Salvia sclarea) is used in skincare and is a source of clary sage oil. Its essential oil has stimulating effects on the central nervous system, in higher doses it causes euphoria.	Monoterpenes, diterpenes, sesquiterpenes, linalool, α -terpineol, geraniol, myrcene, Vitamin E.
Vitamin E (Tocopherol)	It protects cells from stress and adverse effects of free radicals. It is a very important body's antioxidant. Vitamin E provides your skin with younger look and speeds up its regeneration. Vitamin E is the most important antioxidant in the body. It also has positive effects on the production of germ cells, increases fertility, and supports the nervous system's activity. Similar to cholesterol it stabilizes membrane structures, affects the permeability of the membrane to small molecules. It slows down aging.	Plant compound of α -, β -, γ -, δ -tocopherols.

QUALITY:

- Careful selection of suitable locations for growing and of the most suitable part of plants for processing improve the quality of our products.
- Exact timing of harvesting helps maintain a balanced content of active substances in the plants.
- Careful cold extraction guarantees ideal concentration of each active substance.

APPLICATION:

- Apply the mask to unwashed complexion (face, neck, cleavage) immediately after waking every morning.
- Keep it on 3 minutes, than wash it away with warm water. Estimated amount of the cream for one application is 1 gram.



- Apply to uncleaned and unwashed face.
- Gently massage into your skin and cleavage.
- Leave it to rest for 3 minutes.
- Wash your face with water as usual.

INGREDIENTS:

Aqua (demineralised water)	Persea Gratissima Oil (avocado oil)	Polyglyceryl-10-Laurate (oil solubilising agent of natural origin)	Cetyl Alcohol (natural wax and viscosity regulator)
Propanediol (moisturising substance extracted from maize)	Sorbitan Olivatate, Cetearyl Olivatate (natural emulsifiers from olive oil)	Hippophae Rhamnoides Fruit Extract (sea buckthorn extract)	Royal Jelly (royal jelly)
Glyceryl Stearate (natural emulsifier of vegetable origin)	Saccharide Isomerate (Pentavitin® - 72h of hydration)	Caprylyl Glycol (enhances the preservative system)	Alcohol (natural solvent of active substances)
Tocopherol (Vitamin E, antioxidant)	Sodium Levulinatate, Sodium Anisatate (sodium salts of organic acids with a bacteriostatic function, it protects a product from deterioration)	Xanthan Gum (natural gel-forming substance)	Sodium Phytate (substance of natural origin, it binds metal ions in compounds)
Sodium Benzoate, Potassium Sorbate (preservatives used in a food industry as well as for certified natural or organic cosmetics)	Citrus Grandis Peel Oil (grapefruit essential oil)	Salvia Sclarea Oil (clary sage essential oil)	Limonene, Linalool (extracted from essential oils)
Sodium Citrate (pH adaptation)	Isoamyl Laurate (natural oil ingredient)	Glycerin (natural moisturising substance)	Citric Acid (citric acid, pH adaptation)

RAW MATERIALS

Havlík's Natural Apotheke makes its products exclusively from natural raw materials. The used herbs, plants and their extracts come from local and international growers who, like us, love and respect nature and its power.

NATURE holds a great healing power and strength. Take, for example, the tender herbal sprouts that push and fight their way upwards through hard soil. If we want to feel the healing power of herbs, we must learn to show them love first. They will pay back with beauty and health. We should not spoil this power with chemicals – they make it fade. The herbs are like women, delicate yet strong, perceiving everything.

STORAGE: Keep safe and dry at temperatures between 5 and 25 °C.

BATCH - EXPIRATION DATE (MONTH - YEAR): See the package.

MANUFACTURED BY: Havlíkova přírodní apotéka, s. r. o., Pod Brentovou 617/9, 150 00 Praha 5, Smíchov, www.havlikovaapoteka.cz.

For latest news and information, visit our company profile on **Facebook**. If you have any questions, please contact us via e-mail info@havlikovaapoteka.cz

RECEPTURY PROVĚŘENÉ ČASEM.

HAVLÍK

APOTEKA

herb. 1928

CPK bio